

# 県庁組織の変遷

平成9年8月5日 ~ 10月26日

## ごあいさつ

第十四回資料紹介展は、「県庁組織の変遷」としました。徳島県の政治・経済・社会の発展の基礎をなしたもののひとつに、県庁の組織があると考えたからです。県庁組織の歴史を追ってみると、時代の流れや趨勢をいち早く取り入れ、組織を再編成させながら発展させて行った姿を見ることができます。

昭和二十年八月の終戦以後復興とともに、混乱した徳島県庁の組織機能を見直しながら円滑な運営を図り、県民の意気込みをも吸収させていった様子や、昭和三十年代の再建団体から脱却するための大胆な機構改革などを知ることができます。その後も、基本線は継承しながらも、本四架橋・植樹祭・国体等の巨大なプロジェクトにあわせて柔軟にその姿を変えてきたことがわかります。

この展示では、県庁全体の部課の変遷とともに、県庁の組織の中で戦後期の徳島の産業界を支えていた一大産業であった蚕糸に関わる課の変遷や、県民への窓口である広報に関わる課の変遷なども取り上げてみました。こうした県庁の組織が、県民生活と密接に結びついている姿をご理解いただければ幸いです。図表などご理解いただきにくい点もあろうかと思いますが、お気づきの点がありましたら御教示下さいますようよろしくお願いいたします。

徳島県立文書館長 小林 勝美

昭和22年度 S22.9.30~S22.12.31		昭和22年度 S22.12.1~S23.3.31		昭和22年度 S22.12.1~S23.3.31	
●総務部 秘書課 人事課 庶務課 地方課 営繕課 渉外課 特別建設課(12.31廃止) 統計課	●教育民生部(12.31廃止) ●経済部 学務課 社会教育課 厚生課 衛生課 職業安定課 労政課 世話課	●農地部 農地課 開拓課 耕地課	●農地部 農地課 開拓課 耕地課 農業協同組合課 (1.27設置)	●農地部 農地課 開拓課 耕地課 農業協同組合課 (1.27設置)	●農地部 農地課 開拓課 耕地課 農業協同組合課 (1.27設置)
S23.1.1改正		S23.1.1改正		S23.1.1改正	
●総務部 秘書課 人事課 庶務課 地方課 渉外課 統計課	●民生部(1.1設置) 福祉課 児童課(3.15設置) 保険課 世話課	●経済部 商工課 水産課 畜産課 林務課(3.31廃止) 職業安定課(3.31廃止) 労政課(3.31廃止)	●経済部 商工課 水産課 畜産課 林務課(3.31廃止) 職業安定課(3.31廃止) 労政課(3.31廃止)	●経済部 商工課 水産課 畜産課 林務課(3.31廃止) 職業安定課(3.31廃止) 労政課(3.31廃止)	●衛生部(1.1設置) 学務課 社会教育課 病児課(1.27設置)
●警察部(2.4廃止) 警察部長書記室 警務課 教養課 公安課 保安課 経済防犯課 刑事課	●警察部長書記室 警務課 教養課 公安課 保安課 経済防犯課 刑事課	●土木部 経理課(3.31廃止) 道政課 河港課 計画課 建築課(1.1設置)	●土木部 経理課(3.31廃止) 道政課 河港課 計画課 建築課(1.1設置)	●土木部 経理課(3.31廃止) 道政課 河港課 計画課 建築課(1.1設置)	●衛生部(1.1設置) 医務課 公衆衛生課 薬務課
●議会 事務局	●監査委員 事務局	●取用委員会	●取用委員会	●取用委員会	●公安委員会(3.7設置)
昭和22年度 事務局	昭和22年度 事務局	昭和22年度 事務局	昭和22年度 事務局	昭和22年度 事務局	昭和22年度 事務局

昭和22年度	昭和22年度	昭和22年度	昭和22年度	昭和22年度	昭和22年度
●一般会計 971,059	●特別会計 9,350	●歳入 971,059	●歳出 9,350	●歳入 935,157	●歳出 6,531
(単位 千円)					

昭和22年度 学制改革。新制中学校147校(分校13・分教場36)創設。

●県内の農地改革が本格的に進展。

●社会党阿部五郎、第一回公選知事に当選。

●小松島港が貿易港に指定される。

昭和28年度 S28.4.1~S29.3.31

<p>●総務部 人専課 庶務課(6.30廃止) 財政課(7.1設置) 地方課 統計課 税務課(6.30廃止) 文書課(6.30廃止) 広報課 秘書課</p>	<p>●民生部 福祉課 婦人児童課 保険課 世話課(6.30廃止) 提議課(7.1設置)</p>	<p>●商工水産部 商工課 水産課 計量課</p>	<p>●土木部 監理課 道橋課 河川課 港湾課 砂防課 計画課 建築課</p>	<p>●衛生部 医務課 公衆衛生課(6.30廃止) 公衆保健課(7.1設置) 養務課 予防課(6.30廃止)</p>	<p>●農務部 農務課(6.30廃止) 農政課(7.1設置) 畜米課 畜産課 農業改良課 開拓課(6.30廃止) 開拓課(6.30廃止) 農地開拓課(7.1設置) 耕地課 農業協同組合課 (6.30廃止)</p>	<p>●林務部 林政課 施業課(6.30廃止) 経営課(7.1設置) 治山課 林産課(6.30廃止)</p>
<p>●労働部 職業安定課 労政課 失業保険徴収課 (6.30廃止)</p>	<p>●総合開発専務局(8.21設置)</p>	<p>●会計課</p>	<p>●監査委員 専務局</p>	<p>●地方労働委員会 専務局 総務課 調整課</p>	<p>●人専委員会 専務局 第一課 第二課</p>	<p>●収用委員会</p>
<p>●教育委員会 教育庁 総務課 管理課 施設課 指導課 社会教育課 調査課 体育保健課</p>	<p>●議会 専務局 総務課 調査課</p>	<p>●選挙管理委員会 専務局</p>	<p>●中部海区漁業調整委員会 専務局</p>	<p>●中部海区漁業調整委員会 専務局</p>	<p>●北部海区漁業調整委員会 専務局</p>	<p>●内水面漁場管理委員会</p>
<p>●公安委員会</p>	<p>●連合海区漁業調整委員会</p>	<p>●北部海区漁業調整委員会 専務局</p>	<p>●中部海区漁業調整委員会 専務局</p>	<p>●南部海区漁業調整委員会 専務局</p>	<p>●内水面漁場管理委員会</p>	

昭和28年度

- ・第8回国民体育大会秋季大会、四国10カ所で開催。本県では6種目実施。
- ・徳島県立図書館、新築開館。
- ・県一般会計に不足額が計上される。

★一般会計	収入	7,691,573	7,789,326
★特別会計	収入	2,068,980	2,048,820
※一般会計不足額(翌年度繰入繰上充用)			97,752

(単位 千円)

昭和38年度		S38.4.1~S39.3.31		□ 企画開発部設置	
● 総務部 庶民課 人事課 秘書課 財政課 税務課 地方課 調査統計課(7.30移管)	● 企画開発部(7.30設置) 企画課 開発課 調査統計課 (7.30総務部より)	● 厚生労働部 厚生課 母子課 保険課 国民年金課 区務課 公衆衛生課 業務課 職業安定課 職業訓練労政課	● 商工水産林務部 商工観光課 計量課(7.30設置) 水産課 林政課 林業課 治山林道課	● 農務部 農政審査課 園芸特産課 畜産課 農業改良課 耕地課 農地開拓課	● 土木部 監理課 砂防課 道路課 計画課 河川課 港灣課 建築課
● 出納課 ● 電気局 業務課 工務課	● 教育委員会 事務局 秘書調査課 総務課 管理課 指導課 社会教育課 体育保健課	● 公安委員会 警察本部 警務部 警務課 会計課 教養課 刑事部 捜査第一課 捜査第二課 防犯課 鑑識課 警備部 警備課 外勤課 交通課	● 議会 事務局 総務課 議事調査課	● 選挙管理委員会 事務局	● 監査委員 事務局
● 人等委員会 事務局 第一課 第二課	● 収用委員会	● 海区漁業調整委員会 事務局	● 内水面漁場管理委員会	● 開発事業団(12.5設置) 管理部 事業部 工業用水道部	● 地方労働委員会 事務局 総務課 調整課

昭和38年度	(単位 千円)
● 新彦島火力発電所(阿南市橋町) 操業開始。	
● 森永証券ミルク中毒事件公判。元工場長等に無罪判決。	
● 海南高校、第36回選抜高校野球大会で優勝。	
● 徳島市はじめ4市11カ町村、新産業都市に指定される。	
★一般会計 歳入	22,199,247
★一般会計 歳出	22,149,493
★特別会計 歳入	1,011,324
★特別会計 歳出	942,507

昭和48年度 S48.4.1~S49.3.31		環境生活部設置				
<p>●総務部 秘書課(知事公室より) 広報課(知事公室より) 総務課 人事課 財政課 管財課 秋務課 地方課 行政管理課(4.1設置)</p>	<p>●企画開発部 企画課 開発課 架橋運輸対策課(4.1設置) 統計課</p>	<p>●厚生部 厚生課 青少年婦人課 同和対策課 保険課 国民年金課 医療課 公衆衛生課 業務課</p>	<p>●生活環境部(4.1設置) 県民生活課 環境課 公害課 消防防火課 生活安定対策事務局 (2.15設置)</p>	<p>●商工労働部 商政課 工業課 観光課 労政訓練課 職業安定課 失業保険課</p>	<p>●農林水産部 農林企画課 農業経済課 園芸畜産課 畜産課 農業改良課 耕地課 林政課 林業課 治山林道課 水産課</p>	<p>●土木部 監理課 用地課 土地対策課(4.1設置) 砂防課 道路保全課 道路建設課 計画課 河川課 港湾課 住宅課 建築課(3.31廃止) 有料道路室(3.31廃止) 工事検査室(4.1~3.31)</p>
<p>●出納課 ●企業局 業務課 企業課 工務課</p>	<p>●議会 事務局 総務課 議事課 調査課</p>	<p>●教育委員会 事務局 総務課 管理課 指導課 社会教育課 同和教育振興課 (4.1設置) 体育保健課 福利課</p>	<p>●選挙管理委員会 事務局</p>	<p>●人革委員会 事務局 第一課 第二課</p>	<p>●監査委員会 事務局</p>	<p>●公安委員会 警察本部 総務室 総務課 会計課 警務部 警務課 教養課 厚生課 刑事部 捜査第一課 捜査第二課 防犯課 鑑識課 警備部 公安課 警備課 外勤課 交通部 交通企画課 交通指導課 運転免許課</p>
<p>●地方労働委員会 事務局 調整課 審査課</p>	<p>●取用委員会</p>	<p>●海区漁業調整委員会 事務局</p>	<p>●内水面漁場管理委員会</p>	<p>●開発事業団 事務局 総務課 用地課 工務課</p>		

昭和48年度				(単位 千円)
・大阪製鋼、県と阿南市に既に立地を申し入れ。				
・県青少年センター開設。				
・森永乳業ミルク中毒事件差戻し裁判判決。				
★一般会計 歳入	102,003,572	歳出	99,955,451	
★特別会計 歳入	34,410,037	歳出	30,834,589	

昭和57年度		SS7.4.1~S58.3.31		行政改革		企画調整部設置		福祉生活部設置		保健環境部設置				
●総務部 秘書広報課(4.1設置) 総務課 人事課 財政課 管財課 税務課 地方課 〇県庁舎・文化の森 建設事務局(4.1~3.31) 総務課 建設課	●企画調整部(4.1設置) 企画調整課 広聴国民室 交通対策室 青少年婦人室 土地水対策室 統計課	●福祉生活部(4.1設置) 社会福祉課 老人福祉課 障害福祉課 同和対策課 保険課 国民年金課 消費生活課 消防防災課	●保健環境部(4.1設置) 医務課 保健予防課 薬務課 環境保全課 公害対策課	●商工労働部 商工振興課(4.1設置) 経営指導課(4.1設置) 観光物産課(4.1設置) 労働訓練課 職業安定課 雇用保険課 企業立地室(4.1~3.31)	●農林水産部 農林企画課 農業経済課 園芸農業課(4.1設置) 畜産課 農業改良課 耕地課 林政課 林業課 治山林道課 水産課 吉野川北岸農業水利 対策室	●土木部 監理課 用地課 砂防課 道路保全課 道路建設課 都市計画課 河川課 港湾課 住宅課 管轄課 〇特定專業局(4.1設置)	●出納課 ●企業局 総務課 電力課 工務課	●議会 事務局 総務課 議事課 調査課	●教育委員会 事務局 総務課 指導課 社会教育課 同和教育振興課 文化課 体育保健課 福利課 秘書企画室	●選挙管理委員会 事務局 第一課 第二課	●人事委員会 事務局 第一課 第二課	●監査委員 事務局 監査第一課 監査第二課	●公安委員会 警務本部 総務課 会計課 警務部 警務課 企画監察課 教養課 厚生課 刑罰部 捜査第一課 捜査第二課 防犯少年課 保安課 鑑識課 警備部 公安課 警備課 外勤課 交通部 交通企画課 交通指導課 運転免許課	
●地方労働委員会 事務局 調査課 審査課	●取用委員会	●海区漁業調整委員会 事務局	●内水面漁場管理委員会	●開発事業団 事務局										

昭和57年度

・阿南市議会、石炭火電推進決定。	★一般会計	282,641,817	279344100
・池田高校、第64回全国高等学校野球大会で優勝。	★特別会計	45,371,554	42,223,757
・池田高校、夏に第55回全国選抜高等学校野球大会でも優勝。	歳入		
	歳出		

(単位 千円)

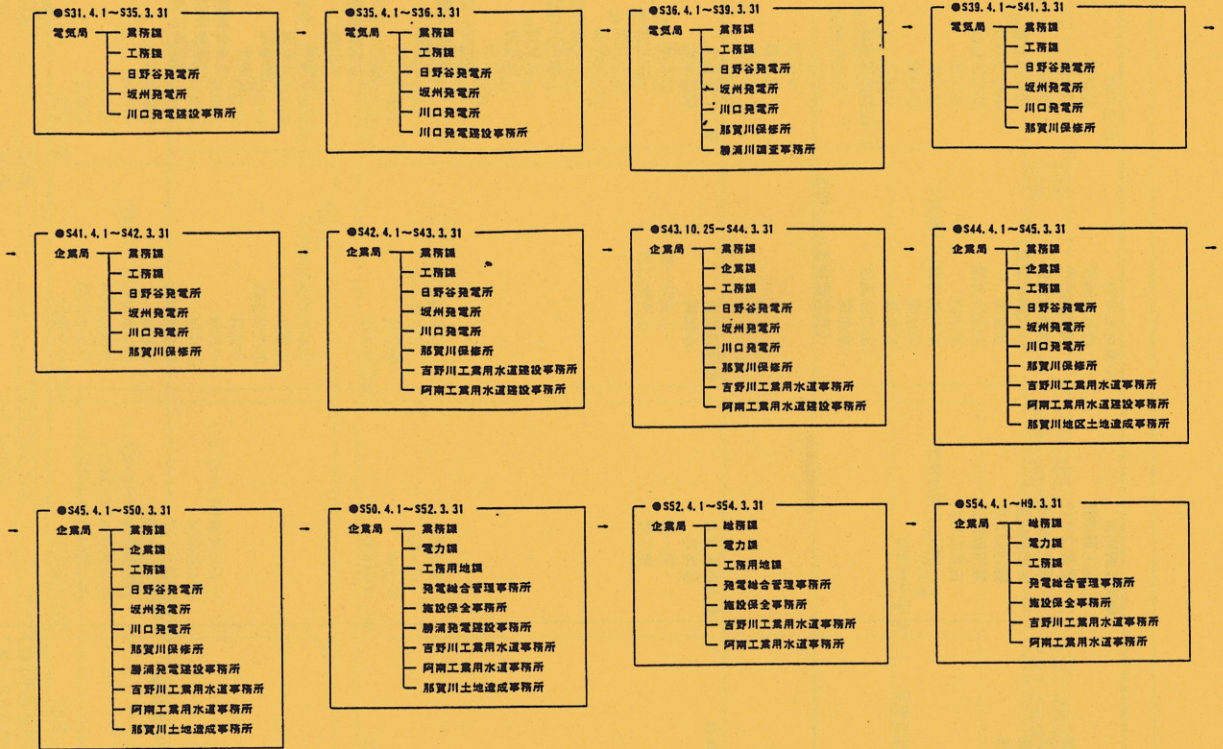
平成2年度 H2.4.1~H3.3.31						
<p>●総務部 秘書広報課 (広聴情報室) 総務課 (国際交流室)(4.1設置) 人事課 職員厚生課 財政課 管財課 税務課 地方課</p>	<p>●企画調整課 企画調整課 交通対策室 青少年婦人室 土地水対策室 特定拠点整備室 (4.1~3.31) 統計課 電子計算室(4.1設置)</p>	<p>●福祉生活部 社会福祉課 高齢福祉課(4.1設置) 障害福祉課 (全国身体障害者 スポーツ大会準備室) (4.1~3.31) 同和対策課 保険課 国民年金課 消費生活課 消防防災課</p>	<p>●保健環境部 医務課 保健予防課 薬物食品課 環境保全課 公害対策課</p>	<p>●商工労働部 商工振興課 経営指導課 観光物産課 労務訓練課 職業安定課 雇用保険課 企業立地課 (底已振興対策室)</p>	<p>●農林水産部 農林企画課 農業経済課 流通園芸課 (流通対策室) 畜産課 農業改良課 耕地課 農地整備課(4.1設置) 林政課 林業課 治山林道課 水産課 (漁業調整室)(4.1設置)</p>	<p>●土木部 監理課 用地課 砂防課 道路保全課 道路建設課 都市計画課 河川課 港湾課 住宅課 営繕課 営繕推進局</p>
<p>●国体局(4.1独立) 総務課 調査課 競技式典課</p>	<p>●議会 事務局 総務課 議事課 調査課</p>	<p>●教育委員会 事務局 総務課 管理課(3.31廃止) 指導課 社会教育課(3.31廃止) 文化課 体育保健課 顕状力向上対策室 (4.1設置) 福利課 秘書企画室(3.31廃止) 文化の森開設事務室 (4.1~3.31)</p>	<p>●選挙管理委員会 事務局</p>	<p>●人事委員会 事務局 第一課 第二課</p>	<p>●監査委員 事務局 監査第一課 監査第二課</p>	<p>●公安委員会 警務本部 警務部 総務課 会計課 警務課 企画監警課 情報管理課(4.1設置) 教養課 厚生課 刑事部 捜査第一課 捜査第二課 鑑識課 防犯部 防犯少年課 生活保安課 外勤課 警備部 公安課 警備課 交通部 交通企画課 交通指導課 運転免許課</p>
<p>●地方労働委員会 事務局 調査課 審査課</p>	<p>●収用委員会</p>	<p>●海区漁業調整委員会 事務局</p>	<p>●内水面漁場管理委員会</p>	<p>●開発事業団 事務局</p>		

平成2年度 文化の森総合公園オープン。  
・県、「3000日の夜鳥戦略」決定。

(単位 千円)

★一般会計 歳入	441,147,316	歳出	433,137,256
★特別会計 歳入	69,894,396	歳出	65,749,539

徳島県企業局部課の変遷



蚕糸業の変遷と蚕糸に関わる部課

戦前養蚕は、日本における輸出の花形であった。徳島は、藍からの転作もあり戦後も西日本2位の生産量という立場を保っていた。

徳島県下の養蚕業は、大正末期から昭和初期にかけてが全盛時代であった。桑園の面積は大正末期には7千町歩、昭和4年には1万町歩に達している。戦中は、食糧増産の旗のもと桑園は作付け転換され、昭和21年には2千9百町歩ほどに減少している。戦後は国策もあり、生産量の回復と能率の向上が強く図られることになった。県もその施策に対応して充実した研究・指導・人材養成体制を持っていたのである。

その後中国等の安価な輸入生糸に押され蚕糸業自身はその地位を下げなければならなくなった。平成7年には約400町歩、繭の生産も96トンとなっている。それに伴い、現在数多くあった出先機関も蚕業技術センターに統合されている。県も流通と深い関係のある野菜や園芸作物に移っていったことがわかる。

第14回資料紹介展

県庁組織の変遷

平成9(1997)年8月5日

徳島県立文書館発行